

WETTBEWERBSERFOLG - SCHULMENSA ELTMANN

BAURCONSULT Architekten Ingenieure gewinnen den geladenen Wettbewerb für den Neubau der Schulmensa Eltmann

Die Stadt Eltmann beabsichtigt die Errichtung einer Mensa für insgesamt ca. 400 Schüler der Grund-, Haupt- und Realschule in Eltmann. Zusammen mit den Nebenflächen für Ausgabe-Küche, Differenzierungsraum, WC's udgl. dürfte die Gesamtfläche des Mensagebäudes zwischen 600 m² - 650 m² betragen.

Mit der Maßnahme soll nach dem derzeitigen Sachstand Anfang 2011 begonnen werden.

Im Zuge einer Vorstudie soll nun der geeignete Standort und das beste Konzept für die Mensa ermittelt werden. Darüber hinaus soll die Studie eine grobe Kostenschätzung (Kostengruppen nach DIN 276 in einfacher Form, ohne Erschließungskosten, mit Außenanlagen) beinhalten.

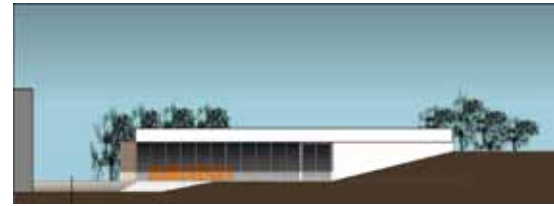
Das momentan beabsichtigte Gebäude soll auf das in Absatz 1 dargelegte Raumkonzept abgestellt werden. Allerdings sollte die Möglichkeit einer eventuellen Gebäudeerweiterung (z. B. Anbau einer Koch-Küche, Erweiterung aufgrund Erhöhung der Kinderzahl udgl.) Berücksichtigung finden.

Den Kriterien der wirtschaftlichen Errichtung sowie des wirtschaftlichen Betriebes und Unterhaltes sind Rechnung zu tragen.

Das Gebäude soll in energetischer und wirtschaftlicher Hinsicht optimiert sein.

Bei der Materialwahl ist auf Dauerhaftigkeit und Werterhalt zu achten.

Auf rationelle Funktionsabläufe ist zu achten und eine kompakte Lösung anzustreben.



WETTBEWERBSERFOLG - SCHULMENSA ELTMANN

BAURCONSULT Architekten Ingenieure gewinnen den geladenen Wettbewerb für den Neubau der Schulmensa Eltmann

