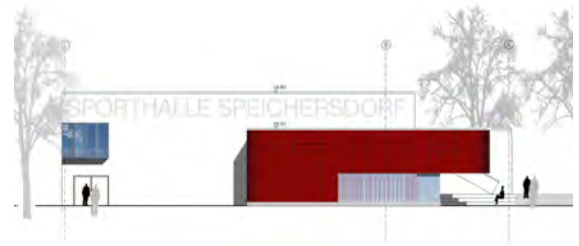


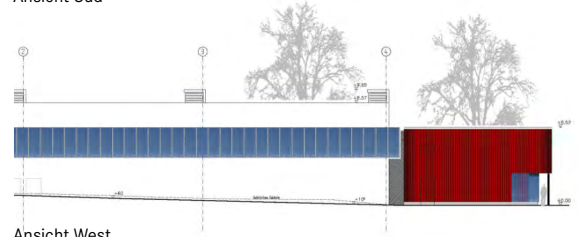
Dreifachsporthalle, Speichersdorf

Neubau einer Schulsporthalle der Gemeinde Speichersdorf

Der Entwurf für die Dreifachsporthalle in Speichersdorf beruht auf einer äußerst ökonomischen Raumkonzeption. Die nutzbaren Flächen wurden im Entwurf mehrfach übereinander gelagert, um so ein Minimum an Kubatur und umbauter Fläche zu erreichen. Zudem wurde eine energetische Konzeption für eine Nutzung als Passivhaus erarbeitet. Durch die Übereinanderlagerung verschiedener Flächen entsteht für den Sportler und den Zuschauer ein ungewöhnlich spannendes Raumkonzept und eine optimal genutzte Sporthalle. Im Entwurfsprozess wurde auf eine aufwendige ausziehbare Teleskoptribüne zugunsten fest installierter Sitztribünen und durch Glasscheiben getrennte Zuschauerplätze verzichtet. Die Haupttragkonstruktion wurde aus einer ökonomisch wirksamen Stahlbeton Skelettbauweise geplant. Das Dachtragwerk besteht aus 2,00m Leimbinder Konstruktion. Im Inneren der Halle wurde vor allem mit weichen und warmen Materialien gearbeitet. Holzprallwände und eine Akustikklattung aus Holzlamellen übernehmen nicht nur den notwendigen Verletzungsschutz sondern sichern zugleich eine hervorragende Raumakustik in der Sporthalle.



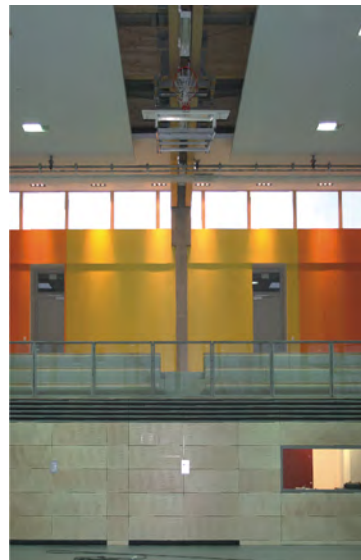
Ansicht Süd



Ansicht West



Ansicht Süd



Ansicht Tribüne + Regieraum



Detailansicht



Südansicht mit Foyergebäude

Auftraggeber

Gemeinde Speichersdorf

Leistungen

Gesamtplanung + Bauleitung
Architektur
Innenarchitektur
Freianlagen
Vermessung
Abwasser- /Wasser- /Gasanlagen
Wärmeversorgungsanlagen
Lufttechnische Anlagen
Elektroanlagen
Förderantrag/ Verw.nachweis
Brandschutz
Wirtschaftlichkeitsberechnung
Bauphysik

Dreifachsporthalle, Speichersdorf

Neubau einer Schulsporthalle der Gemeinde Speichersdorf



Hallenimpressionen



Tribüne + Hallenraum

Dreifachsporthalle, Speichersdorf

Neubau einer Schulsporthalle der Gemeinde Speichersdorf



Ansicht Eingangssituation - Foyergebäude

Dreifachsporthalle, Speichersdorf

Neubau einer Schulsporthalle der Gemeinde Speichersdorf



Ansicht Foyergebäude