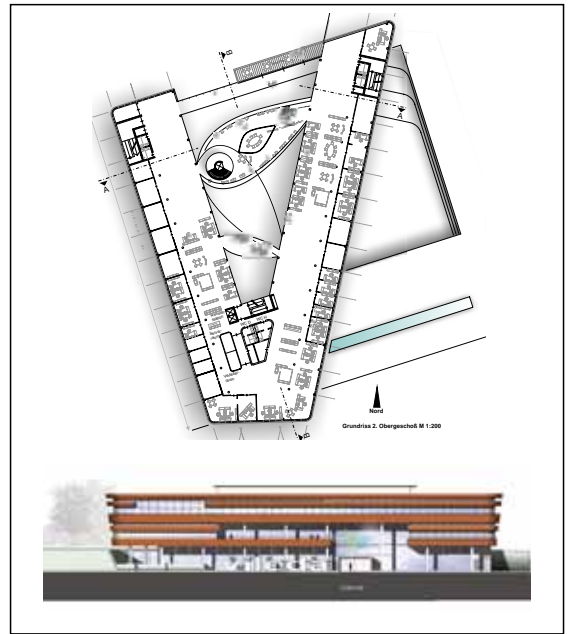


Neubau eines Verwaltungsgebäudes, Weinheim

Green Building Zertifiziert - Verwaltungsgebäude Freudenberg Haushaltsprodukte – Ein neues Zuhause für Vileda

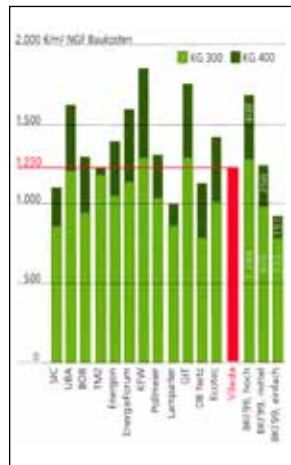
Das Gebäude bietet ca. 200 Mitarbeitern Platz und vereinigt auf einer Fläche von 6.700 m² die bislang an getrennten Standorte Mannheim und Weinheim der Freudenberg Haushaltsprodukte KG – besser bekannt als Markenname Vileda. Städtebaulich wird zum einen die Orthogonalität des Firmengeländes aufgenommen, zum anderen wird durch die bewusste Diagonale zum Werksgelände hin die Besonderheit gegenüber den übrigen Bauten unterstrichen. Das Atrium öffnet sich nach Norden und schafft den Dialog zu den Grünflächen, zudem wird dadurch direkte Sonneneinstrahlung und die Überhitzung im Sommer vermieden. Die Büroflächen sind in den Obergeschossen angesiedelt, im Erdgeschoss mit dem großzügigen Foyer steht in fließendem Kontakt mit der Umgebung. Im südlichen Bereich sind unter Ausnutzung der Topografie Nebenfunktionen untergebracht. Die Bürozonon sind auf dem funktionalen 1.35 m-Raster aufgebaut, wodurch die maximal mögliche Flexibilität bei Ausbau und Möblierung gegeben ist. Die beiden Riegel werden intern über Plattformen verbunden, die neben Meetingbereich auch temporäre Arbeitsplätze beherbergen. Die Fassade wird als Spiel von Leichtigkeit und Schwere aufgefasst: horizontale Bänder aus dem soliden Klinker wechseln sich mit Glasfeldern ab; bewusst wird ein schmales Oberlichtband zur Differenzierung der Fassade und indirekten Belichtung der Innendecken eingeführt.



Gebäudeansicht



Treffpunkte



Benchmark - Baukosten



Foyer mit Meetinginseln

Auftraggeber
Freudenberg Unternehmensgruppe
[Vileda]

Leistungen
Gesamtplanung + Bauleitung
Architektur
Innenarchitektur
Freianlagen
Tragwerksplanung
Abwasser- /Wasser- /Gasanlagen
Wärmeversorgungsanlagen
Lufttechnische Anlagen
Elektroanlagen
Brandschutz
Bauphysik
[Wettbewerb 1. Preis]

Neubau eines Verwaltungsgebäudes, Weinheim

Green Building Zertifiziert - Verwaltungsgebäude Freudenberg Haushaltsprodukte - Ein neues Zuhause für Vileda



Fassadendetail

Neubau eines Verwaltungsgebäudes, Weinheim

Green Building Zertifiziert - Verwaltungsgebäude Freudenberg Haushaltsprodukte - Ein neues Zuhause für Vileda



Gebäudeansicht Eingangsbereich



Vernetzung der * Ideeninseln *

Neubau eines Verwaltungsgebäudes, Weinheim

Green Building Zertifiziert - Verwaltungsgebäude Freudenberg Haushaltsprodukte - Ein neues Zuhause für Vileda



* Ideeninsel * + Lounge